

**UCHWAŁA NR VII/54/25  
RADY MIEJSKIEJ W PASŁĘKU**

z dnia 26 czerwca 2025 r.

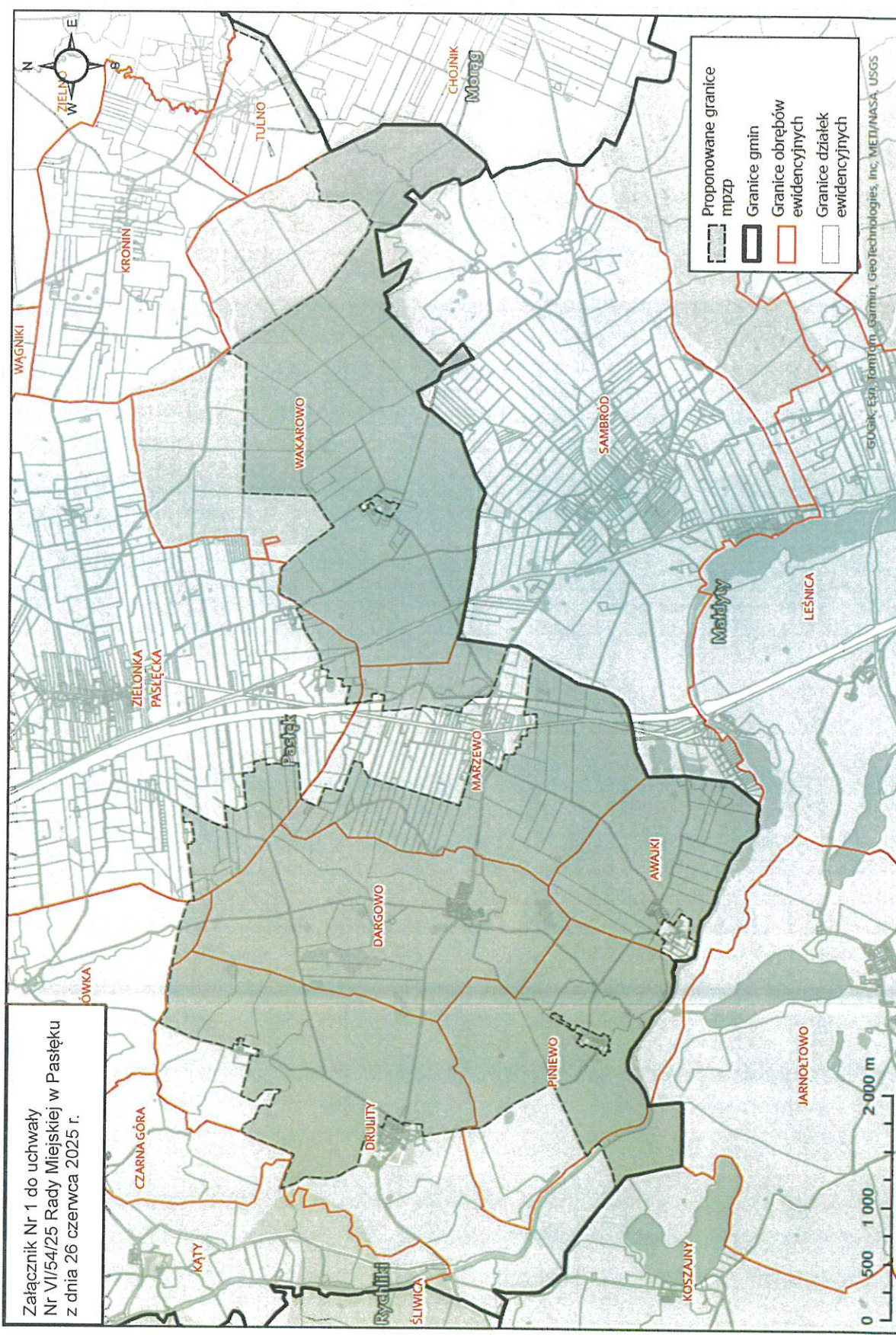
**w sprawie przystąpienia do sporządzenia miejscowego planu zagospodarowania  
przestrzennego pod lokalizację odnawialnych źródeł energii**

Na podstawie art. 18 ust. 2 pkt 5 ustawy z dnia 8 marca 1990 r. o samorządzie gminnym (tekst jednolity Dz. U. z 2024 r. poz. 1465 ze zm.), art. 14 ust. 1, 2 i 4 ustawy z dnia 27 marca 2003 r. o planowaniu i zagospodarowaniu przestrzennym (tekst jednolity Dz. U. z 2024 r. poz. 1130 ze zm.) oraz art. 3, art. 7 ust. 1 pkt 2 i ust. 2 ustawy z dnia 20 maja 2016 r. o inwestycjach w zakresie elektrowni wiatrowych (tekst jednolity Dz. U. z 2024 r. poz. 317), Rada Miejska w Pasłęku uchwala co następuje:

- § 1. Na wniosek Burmistrza Pasłęka przystępuje się do sporządzenia miejscowego planu zagospodarowania przestrzennego pod lokalizację odnawialnych źródeł energii na terenach w obrębach ewidencyjnych Drulity, Dargowo, Piniewo, Awajki, Marzewo, Tulno, Rydzówka, Zielonka Pasłęcka i Wakarowo, w gminie Pasłęk.
- § 2. Integralną część uchwały stanowi załącznik graficzny nr 1 przedstawiający granice obszaru objętego planem.
- § 3. Dopuszcza się etapowe sporządzanie i uchwalanie miejscowego planu zagospodarowania przestrzennego, o którym mowa w § 1.
- § 4. Wykonanie Uchwały powierza się Burmistrzowi Pasłęka.
- § 5. Uchwała wchodzi w życie z dniem podjęcia i podlega ogłoszeniu na tablicy ogłoszeń w Urzędzie Miejskim w Pasłęku oraz publikacji w Biuletynie Informacji Publicznej Urzędu Miejskiego w Pasłęku.

**Przewodniczący Rady  
Miejskiej w Pasłęku**

*mgr Bogdan Pobiarżyn*



Załącznik Nr 1 do uchwały  
 Nr VI/54/25 Rady Miejskiej w Paszowie  
 z dnia 26 czerwca 2025 r.

- Proponowane granice mpzp
- Granice gmin
- Granice obrębów ewidencyjnych
- Granice działek ewidencyjnych

STAGiK - Est, TomTom - Garmin, GeoTechnologies, Inc, MET/NASA, USGS

## UZASADNIENIE

W celu ustalenia przeznaczenia terenów, w tym dla inwestycji celu publicznego oraz określenia sposobów zagospodarowania i zabudowy, zgodnie z art. 14 ust. 1 ustawy z dnia 27 marca 2003 r. o planowaniu i zagospodarowaniu przestrzennym (Dz. U. z 2024 r., poz. 1130 ze zm.) Rada Gminy podejmuje uchwałę o przystąpieniu do sporządzenia miejscowego planu zagospodarowania przestrzennego.

Przy lokalizowaniu urządzeń wytwarzających energię z odnawialnych źródeł energii, w tym umożliwieniu lokalizacji elektrowni wiatrowych, magazynów energii, elektrowni fotowoltaicznych, nie zachodzi konieczność sporządzenia przez Burmistrza projektu miejscowego planu zagospodarowania przestrzennego zgodnie z zapisami studium uwarunkowań i kierunków zagospodarowania przestrzennego gminy oraz nie zachodzi konieczność stwierdzenia przez Radę Miejską, że miejscowy plan zagospodarowania przestrzennego nie narusza ustaleń tego Studium. Powyższe wynika z treści art. 67 ust. 3 pkt 2 lit. a ustawy z dnia 7 lipca 2023 r. o zmianie ustawy o planowaniu i zagospodarowaniu przestrzennym oraz niektórych innych ustaw (Dz. U. z 2023 r., poz. 1688).

Przystąpienie do sporządzenia miejscowego planu zagospodarowania przestrzennego stworzy możliwość ustalenia zasad zagospodarowania przestrzennego dopuszczających m. in. lokalizację elektrowni wiatrowych. Zgodnie z art. 3 ustawy z dnia 20 maja 2016 r. o inwestycjach w zakresie elektrowni wiatrowych (Dz. U. z 2024 r., poz. 317) lokalizacja elektrowni wiatrowej następuje wyłącznie na podstawie planu miejscowego. W przypadku budowy elektrowni wiatrowej jej odległość od budynku mieszkalnego albo budynku o funkcji mieszanej jest równa lub większa od dziesięciokrotności całkowitej wysokości elektrowni wiatrowej, chyba że plan miejscowy określa inną odległość, wyrażoną w metrach, jednak nie mniejszą niż 700 metrów. Plan miejscowy sporządza się co najmniej dla obszaru położonego w granicach gminy, w której jest lokalizowana elektrownia wiatrowa, znajdującego się w odległości o której mowa powyżej. Niniejsza uchwała intencyjna obejmuje tereny położone w obrębach ewidencyjnych Drulity, Dargowo, Piniewo, Awajki, Marzewo, Tulno, Rydzówka, Zielonka Pastęcka i Wakarowo, w gminie Pasłęk.

Miejscowy plan zagospodarowania przestrzennego, stanowiący akt prawa miejscowego, jest instrumentem realizacji polityki przestrzennej zawartej w studium uwarunkowań i kierunków zagospodarowania przestrzennego.

W granicach obszaru objętego uchwałą w sprawie przystąpienia do sporządzenia miejscowego planu zagospodarowania przestrzennego zlokalizowane są tereny zabudowane i niezabudowane.

Zgodnie z art. 7 ust. 2 ustawy o inwestycjach w zakresie elektrowni wiatrowych (t. j. Dz. U. z 2024 r., poz. 317) „W uzasadnieniu dołączanym do projektu uchwały w sprawie przystąpienia do sporządzania planu miejscowego przewidującego lokalizację elektrowni wiatrowej zamieszcza się w szczególności maksymalną całkowitą wysokość elektrowni wiatrowej, maksymalną średnicę wirnika wraz z łopatami oraz maksymalną liczbę elektrowni wiatrowych, które zostaną określone w tym planie”. Biorąc powyższe pod uwagę w planie miejscowym będącym przedmiotem niniejszej uchwały przyjmuje się, iż zostanie dopuszczona:

- maksymalna całkowita wysokość elektrowni wiatrowej nie większa niż 250 m;
- maksymalna średnica wirnika wraz z łopatami nie większa niż 180 m;
- maksymalna liczba elektrowni wiatrowych nie większa niż 13.

Powyższe wielkości nie są ostateczne, bowiem mogą ulec zmniejszeniu w toku sporządzenia planu miejscowego.

Przed sporządzeniem projektu uchwały wykonano analizy dotyczące zasadności przystąpienia do sporządzenia planu miejscowego oraz ustalono niezbędny zakres prac planistycznych, co wynika z art. 14 ust. 5 ustawy o planowaniu i zagospodarowaniu przestrzennym (Dz. U. z 2024 r., poz. 1130). Przeprowadzone analizy wykazują, że przystąpienie do sporządzenia miejscowego planu zagospodarowania przestrzennego dla wskazanego w załączniku obszaru jest celowe i uzasadnione, a przygotowane odpowiednie materiały i ustalenia umożliwiają wszczęcie organizacyjnych, formalnych i merytorycznych procedur sporządzania planu, po podjęciu przez Radę Miejską w Pasłęku uchwały w sprawie przystąpienia do sporządzenia przedmiotowego planu.

W dniu 09.06.2025r. do Urzędu Miejskiego w Pasłęku wpłynął wniosek Spółki EDP Renewables Polska Sp. z o. o. z Warszawy oraz Qair Polska S. A., reprezentowanych przez pełnomocnika Pana Kamila Guriewa, na formularzu ustawowym dotyczący sporządzenia przedmiotowego aktu

planowania przestrzennego (opracowania planu miejscowego). Jest to pierwszy wniosek Spółki EDP Renewables Polska Sp. z o. o. złożony wspólnie z Qair Polska S. A.

Rada Miejska w Pasłęku na wniosek Spółki EDP Renewables Polska Sp. z o. o. w dniu 28 listopada 2024 r. podjęła uchwałę nr XII/93/24 w sprawie przystąpienia do sporządzenia miejscowego planu zagospodarowania przestrzennego pod lokalizację odnawialnych źródeł energii. Z uwagi na to, iż część terenów objętych w/w uchwałą znalazła się w obrębie strefy tzw. Military Roud tj. obszarów wyłączonych z lokalizacji wysokich konstrukcji, w tym m. in. elektrowni wiatrowych, a ponadto Spółka Qair Polska S. A. złożyła wniosek o przystąpienie do opracowania planu miejscowego na tereny w południowej części gminy, pokrywające się częściowo z obszarami objętymi w/w uchwałą intencyjną, nastąpiła istotna potrzeba zmiany granic obszaru, który miał być objęty opracowaniem miejscowego planu zagospodarowania przestrzennego. W związku z tym niezbędnym było uchylene w/w uchwały intencyjnej co zostało uwzględnione w tekście niniejszej uchwały intencyjnej i wyznaczenie nowych granic terenów.

Przedmiotowa Spółka EDP Renewables Polska Sp. z o. o. z Warszawy oraz Qair Polska S. A. w ramach prowadzonej działalności gospodarczej realizują inwestycje polegające na budowie i eksploatacji źródeł energetyki odnawialnej.

Stwierdza się zasadność przystąpienia do sporządzenia miejscowego planu zagospodarowania przestrzennego w przedstawionych granicach. Podjęcie uchwały w sprawie przystąpienia do sporządzenia miejscowego planu zagospodarowania przestrzennego jest uzasadnione zamiarem realizacji złożonego wniosku oraz interesami gminy. Uchwałę podejmuje się po rozpatrzeniu wniosku Burmistrza Pasłęka.